

Software-Update UMS 5810 Web/RRCD 3760 Web

Vorbereitungen:

- Der Software-Update erfolgt über ein Web-Interface, das über einen Internetbrowser aufgerufen werden kann. Dazu muss die Netzwerk-Adresse des Gerätes im Adressfeld des Browsers wie folgt eingegeben werden: `http://xxx.xxx.xxx.xxx` (siehe Abb. 1). Diese Adresse kann im Setup-Menü des Gerätes unter "Setup" - "Network Config" - "Device Status" - "IP Adress" abgelesen werden.
- Die neue Software muss nach dem Herunterladen entpackt werden und in einen Ordner eigener Wahl abgespeichert werden.

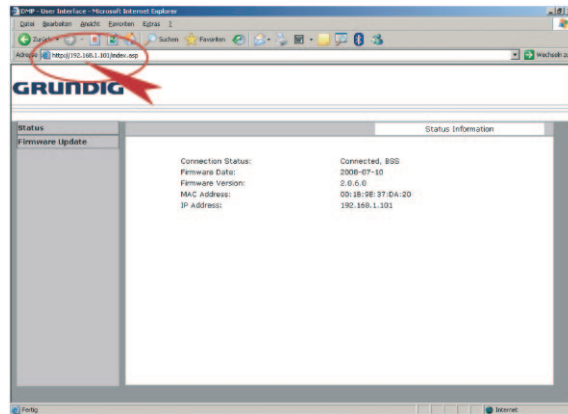


Abb.1

Durchführung:

In dem nun erscheinendem Interface "Firmware Update" auswählen und auf "OK" klicken. Es erscheint die folgende Seite, die nach ein paar Sekunden auf die eigentliche Update-Seite wechselt. Falls dies nicht erfolgt, kann auch die Update-Seite durch Klick auf den gekennzeichneten Link aufgerufen werden.

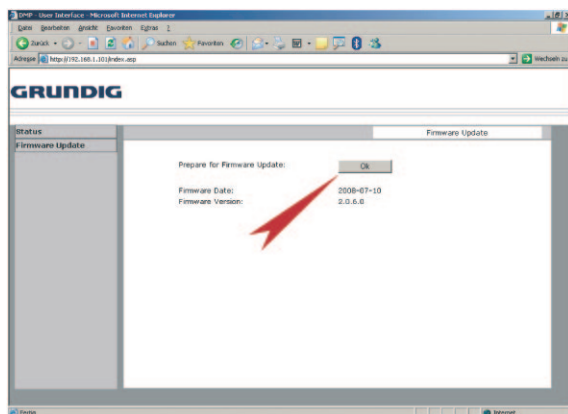


Abb.2

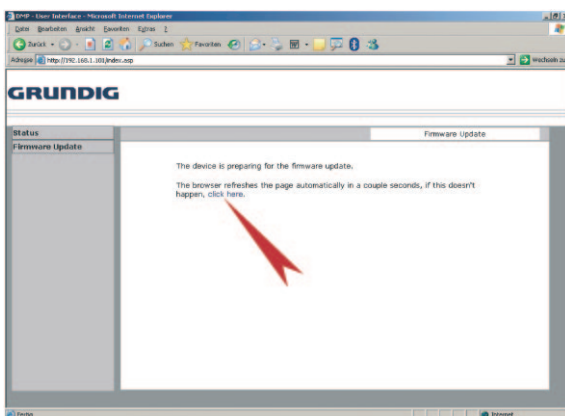


Abb.3

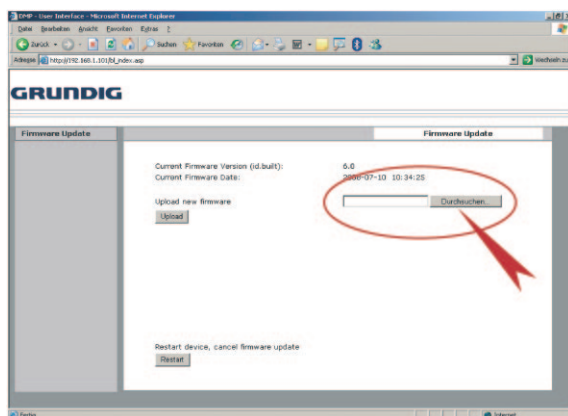


Abb.4

Die für das Update notwendige Datei kann unter "Durchsuchen" ausgewählt und mit "Upload" aktiviert werden. Es erscheint eine neue Seite, bei der dieses Update zur Sicherheit noch zusätzlich mit "OK" bestätigt werden muss (Abb. 5/6).

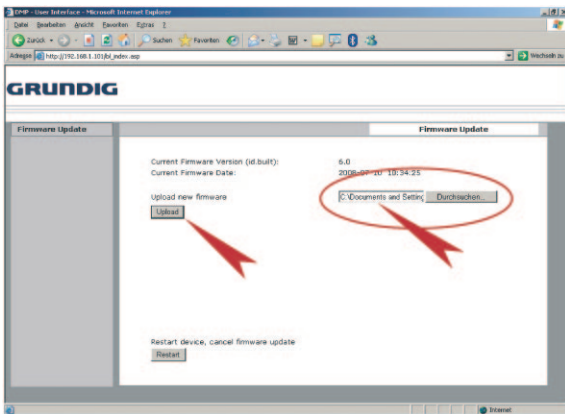


Abb.5

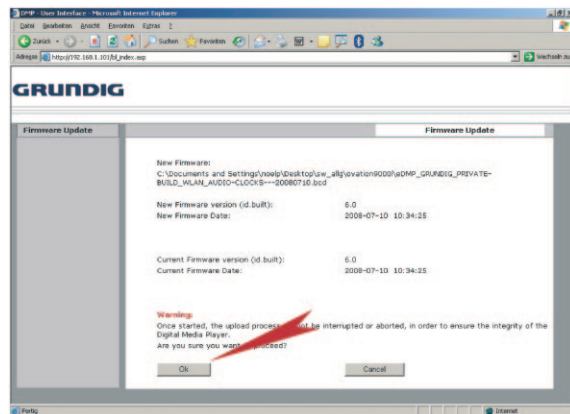


Abb.6

Bei dem nun erfolgtem Update, das Gerät nicht abschalten oder vom Netz trennen (siehe Hinweis auf der nun erscheinenden Seite - Abb. 7), da sonst das Gerät geschädigt werden könnte.

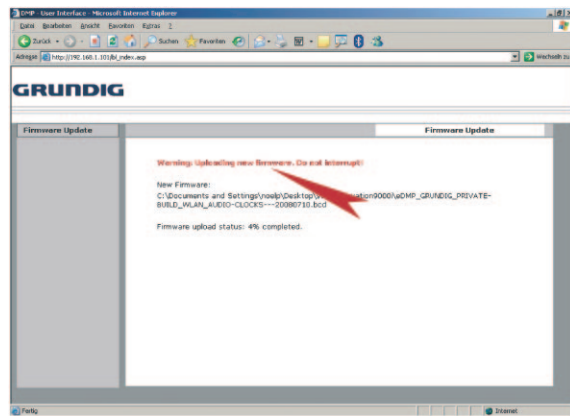


Abb.7

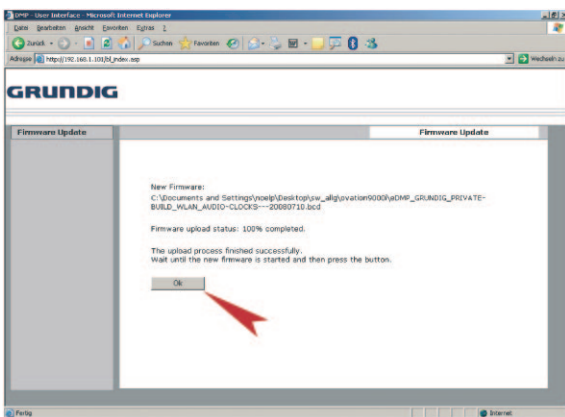


Abb.8

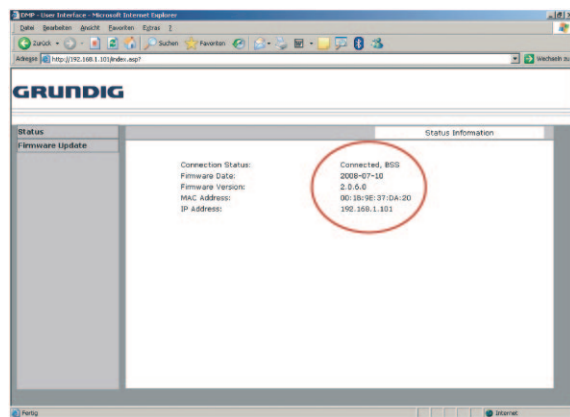


Abb.9

Der Verlauf des Updates ist aus der Statusseite ersichtlich und der Erfolg wird mit "100%" und mit "The upload process finished successfully" angezeigt (Abb. 8). Der neue Softwarestand kann dann über "OK" abgerufen werden. Abhängig von der vorhergehenden Software kann es sein, dass an dem Gerät die Netzwerkeinstellungen neu eingestellt werden müssen.