

**GRUNDIG**

Volně stojící myčky šířky 60 cm

GNFP4550WB

EAN: 4013833045113

Třída en. účinnosti

E

Úroveň hluku

43 dBA

Velikost

Šířka 60 cm

Barva

Bílá

- Nastavitelný koš, optimální využití místa
- Vybere pro vás nejvhodnější mycí program
- Čisté nádobí v každém rohu
- Cílená síla vody
- Přirozené proudění vzduchu
- Opláchněte nádobí od bakterií a virů
- Vysoká účinnost, nízká hlučnost
- Hotovo rychle a dokonale
- Zářivě lesklé nádobí
- WaterProtect+ Feature: Protect your home from any water damage



### Hlavní vlastnosti

<b>Typ konstrukce</b>	Volně stojící	<b>Velikost</b>	Šířka 60 cm
<b>Počet sad</b>	15	<b>Třída en. účinnosti</b>	E
<b>Spotřeba vody na cyklus (l)</b>	9.5 L	<b>Úroveň hluku</b>	43 dBA
<b>Třída hlučnosti</b>	B	<b>Typ displeje</b>	LED
<b>Příborová přihrádka</b>	Příborová přihrádka - široká	<b>Typ nastavení horního koše</b>	nastavitelný do 3 poloh
<b>Počet sklopných držáků EasyFold (dolní koš)</b>	4	<b>Funkce express</b>	Ano
<b>Intenzivní mytí v dolním koši</b>	DeepClean	<b>Odložený start</b>	Ano s ručním nastavením až na 24 h
<b>Poloviční náplň</b>	Ano	<b>Barva</b>	Bílá

### Programy

<b>Počet programů</b>	6	<b>Program 1</b>	Automatický program
<b>Program 2</b>	Intenzivní program 70 °C	<b>Program 3</b>	Program Eco 50 °C

<b>Program 4</b>	Program šetrné mytí 40 °C	<b>Program 5</b>	Program QuickWash
<b>Program 6</b>	Mini program		

## Funkce

<b>Funkce 1</b>	HygieneCare	<b>Funkce 2</b>	SteamShine
<b>Funkce 3</b>	DeepClean	<b>Funkce 4</b>	Odložený start
<b>Funkce 5</b>	Express	<b>Funkce 6</b>	Poloviční náplň
<b>Další funkce 1</b>	Dětský zámek	<b>Další funkce 2</b>	Doormatic

## Technologie

<b>Konstrukce mycího ramena</b>	CornerWash	<b>Intenzivní mytí v dolním koši</b>	DeepClean
<b>Doormatic</b>	Ano	<b>Glass Care Systém</b>	GlassPerfect
<b>Invertorový Eco motor</b>	Ano	<b>Funkce express</b>	Ano
<b>SteamShine</b>	Ano	<b>Poloviční náplň</b>	Ano
<b>Odložený start</b>	Ano s ručním nastavením až na 24 h	<b>Senzor nečistot</b>	Ano
<b>Systém sušení</b>	Aktivní sušení s ventilátorem		

## Provedení koše a standardní příslušenství

<b>Příborová přihrádka</b>	Příborová přihrádka - široká	<b>Typ nastavení horního koše</b>	nastavitelný do 3 poloh
<b>Počet sklopných držáků EasyFold (dolní koš)</b>	4	<b>Police na hrnky</b>	Ano
<b>Počet poliček na hrnky</b>	2	<b>Příslušenství</b>	Držák na hrnce, pánve a tácy

## Bezpečnost

<b>Dětský zámek</b>	Ano	<b>Bezpečnost přívodu vody</b>	WaterProtect+
---------------------	-----	--------------------------------	---------------

## Provedení

<b>Barva</b>	Bílá	<b>Materiál vany</b>	Vana z nerezové oceli
<b>Typ displeje</b>	LED	<b>Přímé ovládání Direct Access</b>	Ano

<b>Konstrukce mycího ramena</b>	CornerWash	<b>Doormatic</b>	Ano
<b>Posuvný dávkovač mycího prostředku</b>	Ano	<b>Typ instalace dveří</b>	Jednoosový pant

## Rozměry a hmotnost

<b>Výška</b>	85 cm	<b>Šířka</b>	59.8 cm
<b>Hloubka</b>	60 cm	<b>Hmotnost</b>	50.2 kg
<b>Výška balení</b>	88.9 cm	<b>Šířka balení</b>	64.4 cm
<b>Hloubka balení</b>	66.1 cm	<b>Hmotnost balení</b>	51.9 kg

## Výkon a spotřeba

<b>Počet sad</b>	15	<b>Třída en. účinnosti</b>	E
<b>Spotřeba energie (kWh/cyklus)</b>	0.965 kWh	<b>Spotřeba vody na cyklus (l)</b>	9.5 L
<b>Úroveň hluku</b>	43 dBA	<b>Třída hlučnosti</b>	B
<b>Počet úrovní ostřikování</b>	3	<b>Napětí</b>	220 - 240 V
<b>Frekvence</b>	50 Hz		

Nastavitelný koš do 3 poloh

### Nastavitelný koš, optimální využití místa

Díky funkci nastavitelného koše Grundig do 3 poloh získáte další prostor pro větší nádobí v dolním koši nebo pro vysoké sklenice v horním koši. Tímto způsobem lze mycí prostor vždy optimálně využít.



Automatický program

### Vybere pro vás nejvhodnější mycí program

Senzorový systém řízení automatického programu myčky Grundig rozpozná množství nádobí a stupeň jeho znečištění a automaticky použije nejvhodnější mycí program. Tím je zaručena minimální spotřeba vody a energie. Také použití nízkého tlaku vody pro jen mírně znečištěné nádobí snižuje hlučnost.

## Technologie CornerWash

### Čisté nádoby v každém rohu

Seznamte se s mycím ramenem Grundig CornerWash, které se dostane i do míst, kam běžné rameno ne. Naše myčka CornerWash myje jinak než běžné myčky, které mají klasické rameno opisující pohybem kružnici. Rameno CornerWash opisuje pohybem čtverec a je ze tří dalších ramen, takže se dostane do každého rohu myčky.



## DeepClean

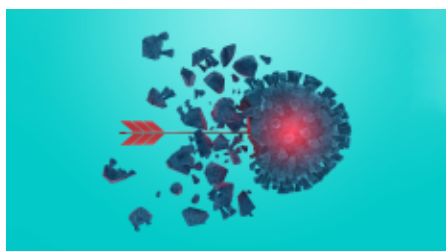
### Cílená síla vody

Všichni známe typy nádobí, které se vždy obtížně čistí. V myčkách nádobí Grundig DeepClean se těžko omyvatelné předměty myjí snadno díky intenzivnímu mycímu prostoru a speciálně navrženým tryskám v dolní polici. Voda a mycí prostředek jsou nasměrovány do všech správných míst a vyčistí i hluboké láhve.

## DoorMatic

### Přirozené proudění vzduchu

Myčky nádobí Grundig DoorMatic využívají přirozené proudění vzduchu inteligentním a energeticky úsporným způsobem k dosažení zářivého nádobí. Na konci každého cyklu myčky tato technologie automaticky otevře dvířka, čímž se uvolní vlhkost a chladný vzduch může přirozeně proudit skrz nádobí, čímž se nádobí rychleji vysuší.



## Funkce HygieneCare

### Opláchněte nádobí od bakterií a virů

Funkce HygieneCare zvyšuje teplotu vody až na 70 °C, aby zničila bakterie a viry, které se v myčkách vyskytují. Pára vznikající při vysoké teplotě a extra horký cyklus oplachování pomáhá zlikvidovat 99,999 % bakterií, včetně Enterococcus Faecium, bovinního koronaviru a myšího noroviru.

## Invertorový motor Eco

### Vysoká účinnost, nízká hlučnost

Invertorový EcoMotor je mistrem účinnosti - technologie proměnných otáček a bezkartáčová konstrukce umožňují tomuto inovativnímu motoru snížit spotřebu energie na minimum a přitom být stále účinný. V neposlední řadě motor snižuje hlučnost až na 45 dB při hlavním mycím cyklu.



## Program QuickWash

### Hotovo rychle a dokonale

Program Grundig QuickWash vám zajistí dokonalý mycí výkon za kratší dobu. Je skvělý, když potřebujete mít nádobí rychle umyté, abyste se mohli vrátit ke svým hostům.

Funkce SteamShine

## Zářivě lesklé nádobí

Myčka nádobí Grundig s technologií SteamShine zabraňuje tvorbě vodních skvrn pomocí dodatečné 10minutové tepelné péči. Prodlužuje proces ohřevu pro zářivě lesklé nádobí bez vodních skvrn.



WaterProtect+ Feature

## Protect your home from any water damage

Grundig Dishwasher with WaterProtect+ Feature protects your home from damage with a double-walled hose. If the inner hose is broken, the outer hose carries the water to the tub of the dishwasher. A float switch detects the unusual water level and stops the water intake from the tap immediately.